

# IV78 FENSTER AUF FESTHUB-MASCHINEN AB 80mm HUBHÖHE IV78 WINDOW ON FIXED SPINDLE STROKE MACHINES TILL 80mm SPINDLE STROKE HEIGHT

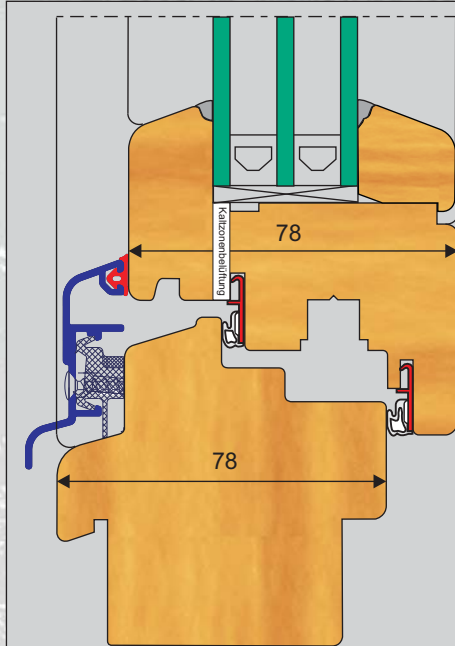
Best of tools

## IV 78

### Energiespar-Fenster/Energy saving window

Damit es auch bei Ihnen **Bergauf** geht!  
IV 78 Fenster auf FESTHUB-Maschinen ab 80 mm Hubhöhe.

Things are **LOOKING UP** for you!  
Iv78 window on fixed spindle stroke machines till 80mm spindle stroke height



**Marktanforderungen - Fenster:**  
Modernisierungen des Maschinenparks beim Holzfensterbauer werden u. a. durch die Anforderungen des Marktes bestimmt. Unsere Erfahrungen zeigen, dass die künftige Produktpalette mindestens ein Holzfenster mit zwei Holzstärken, ein Holz-Alu-Fenster sowie die Haus- und Nebeneingangstüre umfasst. (siehe Grafik Marktanforderungen – Fenster)

**Requirements of the market - window:**  
The Modernization of the machinery at a wooden window manufacturer is intended by the requirements of the market also. According to our operating experience the future range of products is at least the following:  
One wooden window with two different wood width, one WOOD-ALU-window, the front door and the side-entrance door. (Please see the chapter "Requirements of the market - window")

## Marktanforderungen - Fenster Requirements of the market - window

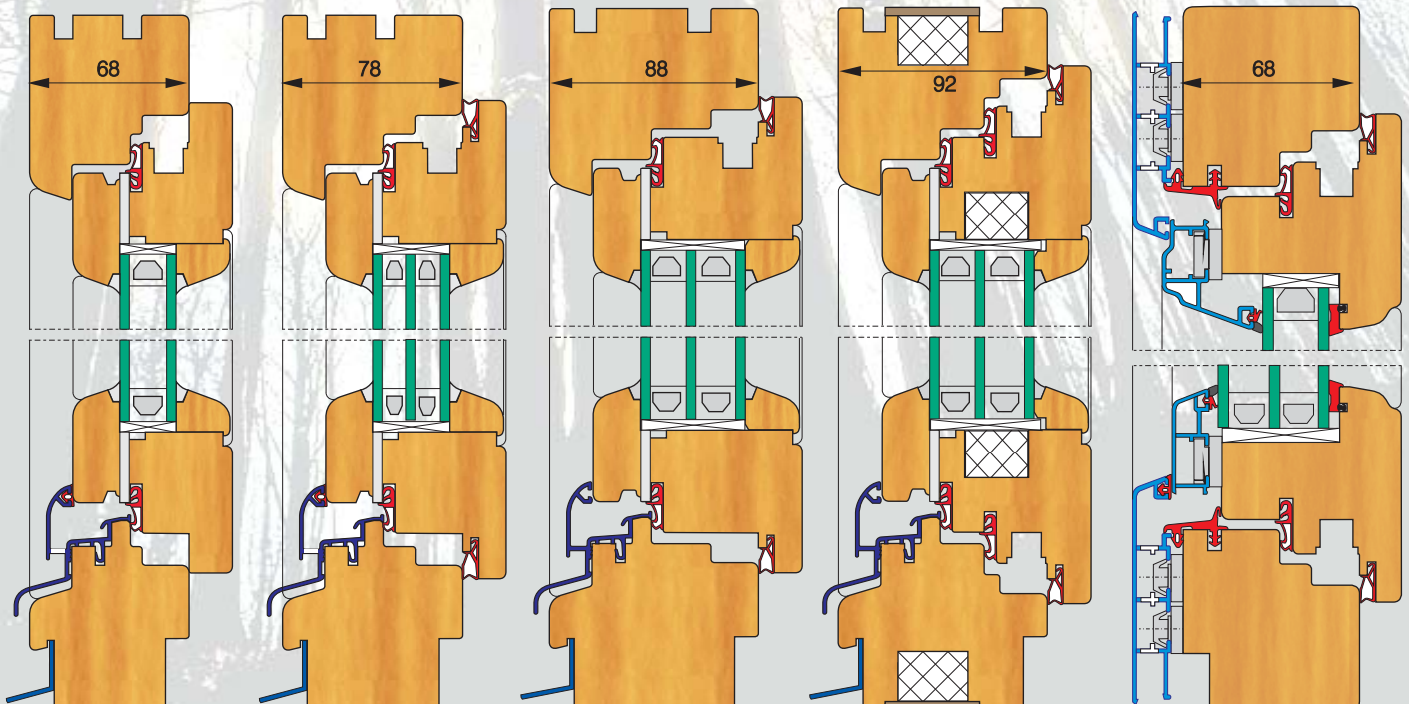
IV 68  
Komfort-Fenster  
Comfort-window

IV 78  
Energiespar-Fenster  
Energy saving window

IV 88  
Niedrig-Energie-Fenster  
Low energy window

IV 92  
Plus X  
plus X

Holz-Aluminium-Fenster  
mit 68 mm Holzstärke  
Wood-ALU-window  
with 68 mm wood width



## IV78 FENSTER AUF FESTHUB-MASCHINEN AB 80mm HUBHÖHE IV78 WINDOW ON FIXED SPINDLE STROKE MACHINES TILL 80mm SPINDLE STROKE HEIGHT

### Fensterfertigung:

Die moderne Maschinenteknik ermöglicht sowohl bei der Winkel-Anlage als auch beim Bearbeitungszentrum ein nahezu unendliches Potential.

Es liegt am Werkzeuglieferanten im Beratungsgespräch mit dem Fensterhersteller zu ermitteln, welche Fenstersysteme notwendig sind um es ihm zu ermöglichen, dass er künftig noch erfolgreicher am Markt agieren kann.

### Werkzeugsplitting - CNC Technologie:

Das Werkzeugsplitting hat die Zielsetzung, dass durch die Teilbearbeitung des Werkstückes an der einzelnen Spindel eine große Profil-Flexibilität entsteht. Durch den Einsatz mehrerer Werkzeuge auf nacheinander angeordneten Spindeln entsteht in einem Maschinendurchlauf das Endprodukt. Das GOLD-Werkzeugsplitting ermöglicht es dem Fensterhersteller **ohne Werkzeugwechsel** Holzfenster, Holz-ALU-Fenster, Nebeneingangstüren, Haustüren usw. herzustellen.

### Verstellbare Werkzeuge – NC Technologie:

Bei den Winkelanlagen kommt wegen der geringeren Investitionshöhe häufig auch die NC-Technik zum Einsatz.

Im Gegensatz zum Werkzeugsplitting werden hier verstellbare Komplettwerkzeuge eingesetzt, diese werden außerhalb bzw. beim Einsetzen in die Maschine für das gewünschte System kombiniert. Um diese Rüstzeiten möglichst kurz zu halten und eine kontinuierliche Passgenauigkeit gewährleisten zu können führen wir im Hause GOLD dieses Werkzeugsystem in der sogenannten „**Teilverschraubten Ausführung**“ aus.  
( siehe Grafik Verstellbare Werkzeuge )

### Window production:

Modern machine technology allows a nearly endless potential on window machining centers as well as on CNC-working stations.

It's the distributors part to identify, at a counselling interview with the window manufacturer, which window systems are necessary for him to operate more effectively.

### Toolsplitting - CNC Technology:

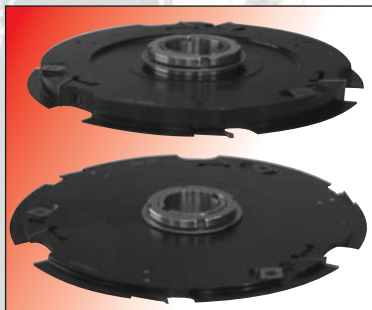
The target of the toolsplitting is a high profile flexibility achievable by a partly processing of the workpiece on the different single spindle. Because of the insertion of several tools on one spindle after the other, the end-product is produced from one machine cycle. The GOLD-Toolsplitting allows the window manufacturer the production of wooden windows, wood-alu-windows, side-entrance-doors and front doors **without tool changing**.

### Adjustable tools – NC Technology:

Because of the lower capital investment at window machining centers mostly the NC-technique is adopted.

The difference to toolsplitting is the insertion of adjustable complete solution tools which are combined for the designated system outside of the machinery rather by the insertion of the tools in the machinery. For a short tooling time and a continuous accuracy of fit we have developed the GOLD-tooling system "**Partial screwing technology**" for adjustable tools.  
(Please see the chapter "Adjustable tools")

### VERSTELLBARE WERKZEUGE -in teilverschraubter Ausführung-



Blendrahmen Schlitz/  
Slot of frame - head and sill



Blendrahmen Zapfen oben/  
Tenon of frame top of jambs

### ADJUSTABLE TOOLS -partial screwing technology-



Blendrahmen innen  
seitlich oben/  
Frame inside -  
side jambs and  
head jamb



Blendrahmen innen  
unten/  
Frame inside -  
top of sill

## IV78 FENSTER AUF FESTHUB-MASCHINEN AB 80mm HUBHÖHE IV78 WINDOW ON FIXED SPINDLE STROKE MACHINES TILL 80mm SPINDLE STROKE HEIGHT

**Verstellbare Werkzeuge – Festhub Technologie:**  
Die GOLD-Entwicklungsabteilung beschäftigt sich ständig mit der Neu- und Weiterentwicklung unserer Werkzeuge.

Als absolutes Novum können wir den Fensterherstellern nun ein Werkzeugsystem anbieten, dass es ermöglicht selbst **bei einem fixen Maschinenhub von 80 mm, ein Fenster mit 78 mm Stärke herzustellen.**

Auf Wunsch bieten wir auch dieses Werkzeugsystem in der verstellbaren und teilverschraubten Ausführung für eine weitere Holzstärke an.  
( siehe Grafik Verstellbare Werkzeuge )

**Geschäftsbereich:**

Das Kerngeschäft des Hauses GOLD besteht im Vertrieb und in der Herstellung von Werkzeugen zur maschinellen Holzbearbeitung.

Unser Hauptprodukt sind Fenster- und Türenwerkzeuge.

Unser Vertrieb zeichnet sich durch kompetente Fachgespräche und die informative Verkaufberatung im In- und Ausland aus.

Aufgrund dieser Sprichwörtlichen Kundennähe haben wir unsere Produktion kundenorientiert ausgerichtet.

Unser moderner Maschinenpark ermöglicht uns, dass wir in enorm kurzer Zeit, Werkzeuge in höchster Qualität herstellen können.

**Mit uns die Zukunft gestalten.**

**Adjustable tools - Fixed spindle stroke technology:**  
The GOLD-development department is always engaged in the future trend development and the new product development our tools.

As absolut novelty we offer window manufacturers a tooling system which makes it possible **to produce windows with 78mm width on a machinery with 80mm fixed spindle stroke.**

Optional we offer this tooling system in adjustable tools and in the partial screwing technology for other wood width.

(Please see the chapter "Adjustable tools")

**Scope of business:**

Our core business is the distribution and the production of tools for the mechanical woodworking. Our main products are tools for the window- and door production.

Our sales department is characterized by national and international professional expert talks und infomative sales advisory services.

Based on our customer proximity we arranged our tool production on our customers.

Our modern machinery allows us to produce our high quality tools in very short time.

**Create the future with us.**



Werksgelände  
Factory building

**KARL GOLD**  
**Werkzeugfabrik GmbH**  
**Röchlingstr. 18**  
**D- 73447 Oberkochen**

**Telef: 0049 (0) 7364 / 96 90 0**  
**Fax: 0049 (0) 7364 / 58 50**  
**<http://www.gold-tools.de>**  
**E-Mail: [info@gold-tools.de](mailto:info@gold-tools.de)**