

# A809 Diamant-Fügefräser

# GOLD WERKZEUGE

## Ihr Spezialist für Standard- und Sonderwerkzeug

### Anwendung

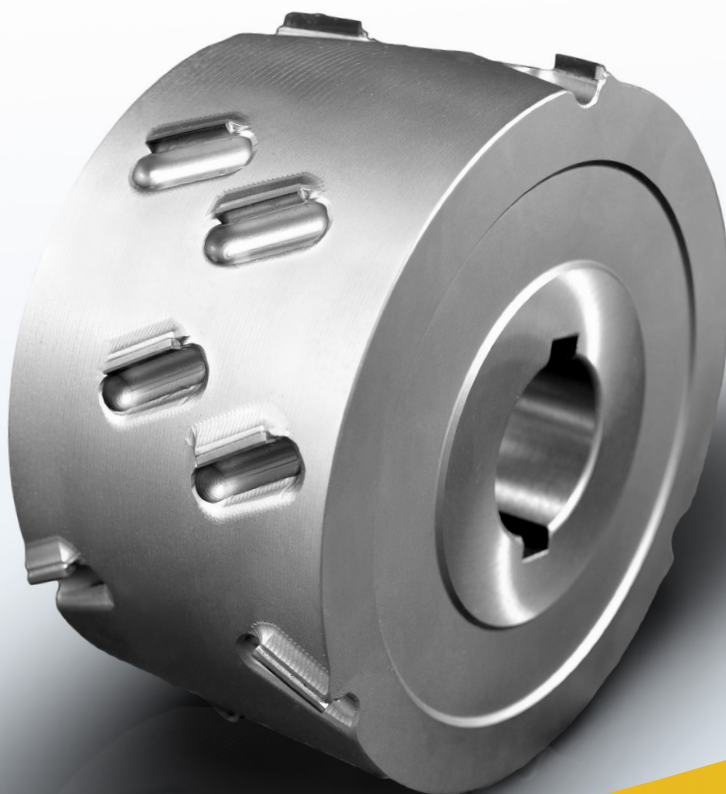
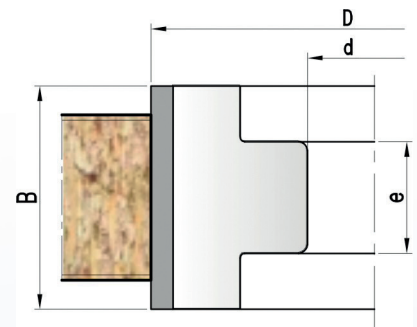
Fügefräser, für beschichtete und unbeschichtete Holzwerkstoffe wie Spanplatten, Sperrholz und MDF, in- und entgegen der Vorschubrichtung. Zur Endbearbeitung vor dem Kantenleimen mit Holz, Kunststoff und anderen Materialien.

### Maschine

Für einfache und doppelte Kantenleimmaschinen, etc.

### Technische Informationen

Fräser mit Stahlkörper und polykristallinen Diamantzähnen (DP). Mit wechselndem Scherwinkel und effizienter Späneentsorgung für eine bessere Oberflächenqualität sowohl auf der Platte als auch an den Kanten. Körperkonstruktion und Fräseranordnung passend für unterschiedliche Kantenleimmaschinen.



Gold Werkzeugfabrik GmbH  
Schnaitbergstr. 1  
D-73457 Essingen - Deutschland  
Tel.: +49 (0)7365 9648 720 | info@gold-tools.de

[www.gold-tools.de](http://www.gold-tools.de)

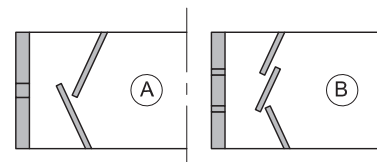
# A809 Diamant-Fügefräser

# GOLD WERKZEUGE

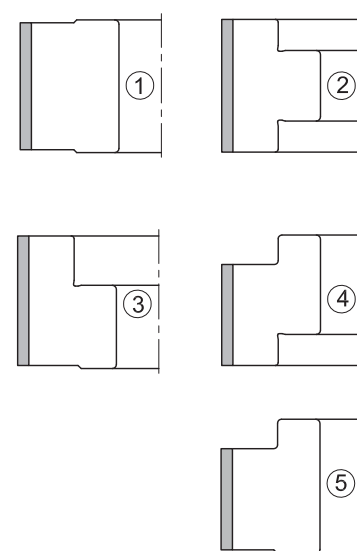
DP=3 mm

D	B/e	d	DKN	Z	Maschine	Bestell-Nr. Part-No LH	Bestell-Nr. Part-No RH	Euro
60	34/41	20	6,5x3,5	3+3	B1 Hamnett Cehisa, Robland	A809.060.034.20	A809.060.134.20	€ 369,00
	34/44	20	6x3	2+2	B1 Cehisa	A809.060.234.20	A809.060.334.20	€ 263,00
	48/41	20	6x3	3+3	B3 Hamnett	A809.060.048.20	A809.060.148.20	€ 538,00
	49/63,5	25	8x3	2+2	B3 Felder, Casadei	A809.060.049.25	A809.060.149.25	€ 383,00
	52/28	16		2+2	A2 Bi-Matic	A809.060.154.16	A809.060.154.16	€ 400,00
	52/28	16		3+3	A2 Bi-Matic	A809.060.054.16	A809.060.054.16	€ 545,00
	52/62	25	8x3	2+2	B5 Casadei	A809.060.052.25	A809.060.152.25	€ 400,00
	54/48	16		2+2	B2 Bi-Matic	A809.060.254.16	A809.060.354.16	€ 400,00
	64/54	20	6x3,5	3+3	B3 Hamnett	A809.060.464.20	A809.060.564.20	€ 538,00
	64/62	25	8x3	2+2	B2 Felder Casadei	A809.060.064.25	A809.060.164.25	€ 428,00
	64/55,5	25	8x3	2+2	B2 Fraval	A809.060.364.25	A809.060.264.25	€ 428,00
70	34/41	30	8x3	2+2	B4 HolzHer	A809.070.034.30	A809.070.134.30	€ 263,00
	54/31	30	8x3	2+2	B2 HolzHer	A809.070.054.30	A809.070.154.30	€ 400,00
	54/41	30	8x3	2+2	B2 HolzHer	A809.070.254.30	A809.070.354.30	€ 400,00
	64/41,5	30	8x3	2+2	B2 HolzHer	A809.070.064.30	A809.070.164.30	€ 428,00
80	30/53	30	8x3	3+3	A2 Biesse	A809.080.230.30	A809.080.230.30	€ 369,00
	45/53	30	8x3	3+3	A2 Biesse	A809.080.245.30	A809.080.245.30	€ 421,00
	48/25	20	6,5x3,5	2+2	B2 Biesse, Griggio	A809.080.048.20	A809.080.148.20	€ 345,00
	54/56	30	8x3	2+2	B1 SCM	A809.080.054.30	A809.080.154.30	€ 400,00
	56/58	30	8x3	2+2	B1 SCM	A809.080.056.30	A809.080.156.30	€ 404,00
	56/31	20	6x3	3+3	B2 Bi-Matic	A809.080.256.20	A809.080.356.20	€ 569,00
	65/25	20	6,5x3,5	2+2	B2 Griggio	A809.080.365.20	A809.080.465.20	€ 583,00
	65/53	30	8x3	3+3	A2 Biesse	A809.080.265.30	A809.080.265.30	€ 583,00
	65/67	30	8x3	3+3	B1 SCM-Stefani	A809.080.065.30	A809.080.165.30	€ 583,00
85	45/47	30	8x3	3+3	B1 Ott	A809.085.045.30	A809.085.145.30	€ 469,00
	60/50	30	8x3	3+3	B3 Ott	A809.085.060.30	A809.085.160.30	€ 583,00
100	34/15	20	6x3	2+2	B2 Cehisa	A809.100.234.20	A809.100.334.20	€ 263,00
	34/36	30	8x3	3+3	B1 IMA, Brandt	A809.100.034.30	A809.100.134.30	€ 369,00
	45/40,6	25	8x3	2+2	B3 Brandt	A809.100.245.25	A809.100.345.25	€ 345,00
	45/40,6	30	8x3	3+3	B3 IMA, Brandt, Stefani	A809.100.043.30	A809.100.143.30	€ 421,00
	45/61	30	8x3	2+2	B5 Hebrock	A809.100.045.30	A809.100.145.30	€ 345,00
	48/25	30	8x3	2+2	B2 HolzHer	A809.100.048.30	A809.100.148.30	€ 345,00
	48/40,6	25	8x3	2+2	B2 Homag	A809.100.448.25	A809.100.548.25	€ 345,00
	50/25	20	6x3	2+2	B2 Cehisa	A809.100.050.20	A809.100.150.20	€ 345,00
	51/60	30	8x3	3+3	B3 SCM	A809.100.051.30	A809.100.151.30	€ 545,00
	63/25	30	8x3	3+3	B2 HolzHer-Aut	A809.100.063.30	A809.100.163.30	€ 583,00

Messeranordnung



Form



D	B	d	DKN	Z	Bestell-Nr. Part-No	Euro	
100	34/36	50	8x3	3+3	B1	A809.100.134.50	€ 369,00
125	34/34	50	8x3	3+3	B1	A809.125.134.50	€ 369,00
	45/42	50	8x3	3+3	B1	A809.125.143.50	€ 449,00